

Preparatory school Campus for Progressive Jewish Leadership Movement, Jaffa Itav Architects

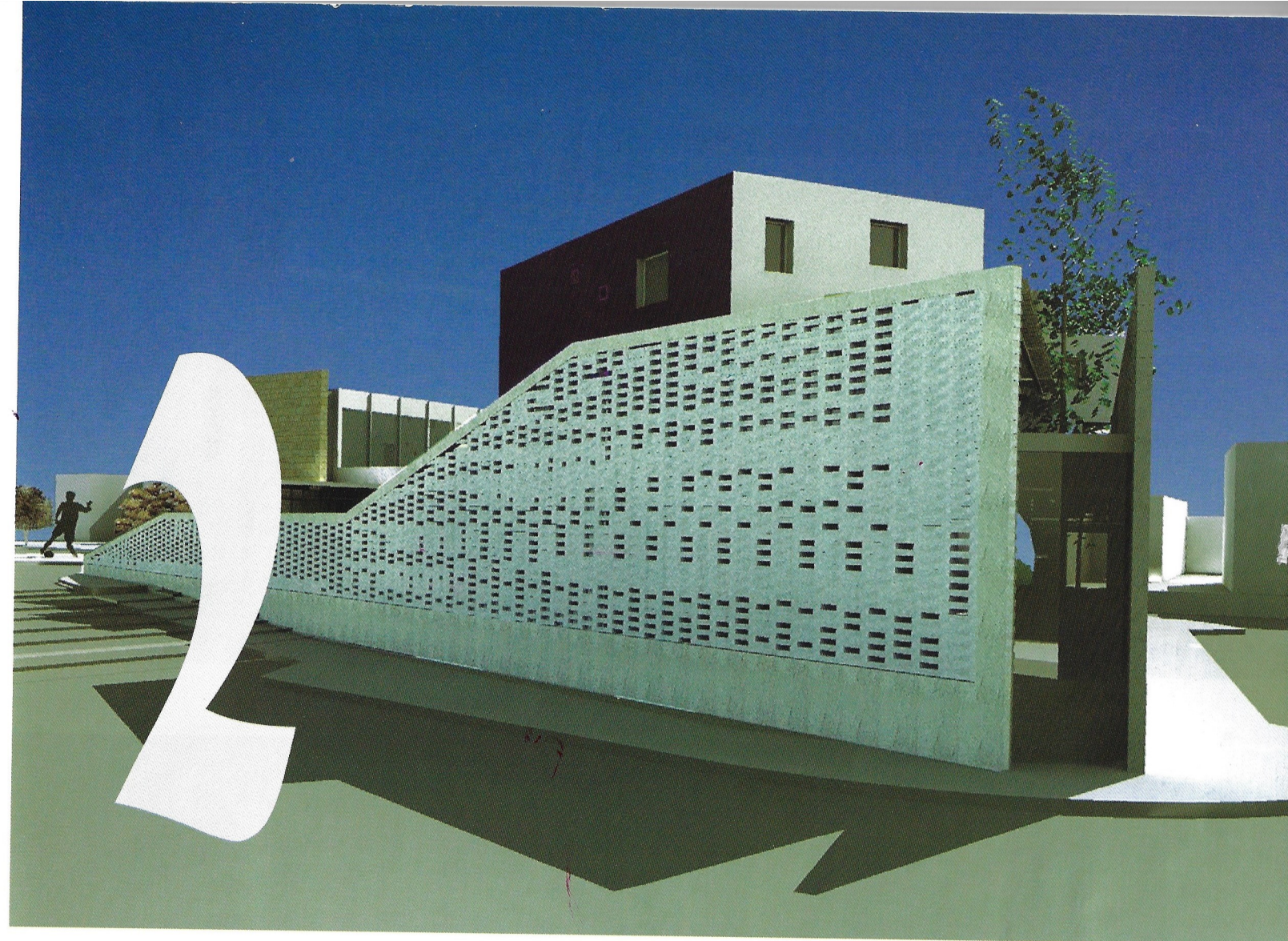
randomly" laid out alongside a conservation building,
the compound is meant to recall the historic fabric
of Old Jaffa. Three-storey residential buildings will
provide privacy on the top two floors and the capacity
for students' self-expression, while the ground floor
and courtyard will provide shared spaces to enhance
a sense of togetherness.

Common spaces like classrooms, club and service
facilities, are located within the circumference of a
single storey building, its roof accessible from the
residential buildings, functioning as a promenade with
seating areas overlooking the city.

The dining room, above which is the library, conference
room and staff rooms is "planted" inside a historic
building envelope, while the gap between them forms
a passage flooded with natural light.

Design team:

Architect Iftach Issacharov,
Architect Itai Shmutter
Architect Daniel Azerrad
Students of architecture - Eli Keller,
and Tomer Rabinovich



המכונה הקדם צבאית, יפו התנועה למנהיגות יהודית מתקדמת סטיו אדריכלים

העמדת מבנים רנדומלית לצד מבנה לשימור, תאזכר את
הבנייה ההיסטורית ביפו. מבני המגורים התלת-קומתיים
יספקו פרטיות ויכולת ביטוי עצמי לחניכים בשתי הקומות
העליונות, כאשר קומת הקרקע והחצר הפנימית ייצרו
מרחבים משותפים המחזקים את החיים בצוותא.

הפונקציות המשותפות: חדרי לימוד, מועדון וחללי
השירות, ממוקמים במערך היקפי בן קומה אחת, כאשר
הגג הנגיש ממבני המגורים יתפקד כטיילת מקורה עם
פינות ישיבה ומרפסות המאפשרות מבט אל העיר.

חדר האוכל ומעליו הספרייה, חדר הישיבות וחדר הצוות,
"שתולים" בתוך מבנה פנימי, בתוך מעטפת המבנה
ההיסטורי, בעוד שחללי התווך המוארים באור טבעי ישמשו
לתנועה.

אדריכלים: יפתח יששכרוב, איתי שמוטר, דניאל אזרד,
סטודנטים משתתפים: אלי קלר, ותומר רבינוביץ'.

